

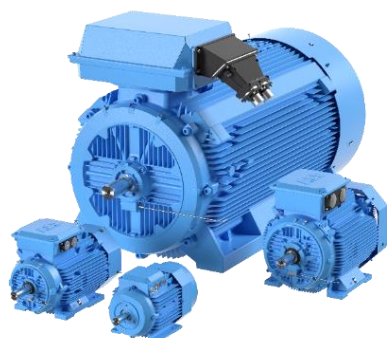
## IEC 低圧モータ主要製品ラインアップ

ABB 株式会社モーション事業本部

### プロセス用誘導モータ

型式 M3AA、0.09-90 kW、2-6 極、枠番 IEC 56-280、効率クラス IE2 IE3、アルミ製

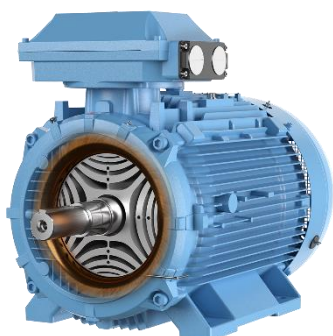
型式 M3BP、0.37-1000 kW、2-12 極、枠番 IEC 71-450、効率クラス IE2 IE3 IE4、鋳鉄製



包括的で汎用性の高いモータ  
継続的な信頼性、最小限の環境負荷  
お客様のご要望に合わせてカスタマイズ可能  
幅広い地域に合わせてグローバル対応  
連続プロセス産業と重負荷機器向け  
紙パルプ、金属、鋳物、鋳業などの要求の厳しい業界  
ポンプ、ファン、ギア接続、圧縮機、コンベヤといった機器向け

### IE5 同期リラクタンスモータ

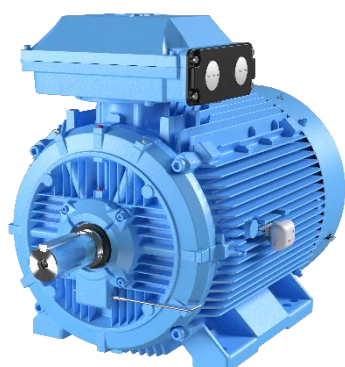
型式 M3AL/M3BL、5.5-315kW、枠番 IEC 132-315



IE5 効率、部分負荷での高効率  
永久磁石モータの性能と誘導モータのシンプルさ  
軸受温度の低減による長寿命化  
正確なプロセス制御  
永久磁石モータの性能を永久磁石なしで達成  
レアアース不使用で最小限の環境負荷

### 永久磁石型同期モータ

型式 M3BJ/M3LJ、10-970kW、枠番 IEC 280-450、トルク 800-14300 Nm



空冷と水冷の両方で設計可能  
滑りがないことによる正確な速度制御  
ギアボックスなし、直結で低速  
海洋認証(Marine Certificate)対応可能  
ポンプ、ファン、コンベア、抄紙機、ミキサなどの機器向け

## 水冷誘導モータ

型式 M3LP、90-2000kW、枠番 IEC 280-500、効率クラス IE2 IE3



水冷による高い冷却効率  
低速域でも落ちない冷却効率  
出力に対してコンパクト  
外部ファンを使用しないことで低騒音  
幅広いカスタマイズ性  
海洋認証(Marine Certificate)対応  
スラスタ、ウインチ、ポンプ、ファン、コンベア、印刷機、風力タービン発電機

## 高速誘導モータ

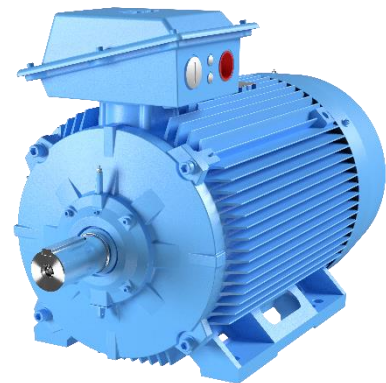
型式 M3BC、103-520kW、枠番 IEC 280-355、回転数 3600-6500rpm



高速機器でギアボックスを省くことが可能  
ギアボックスを省くことでコンパクトな設計  
ギアボックスを省くことで省メンテナンス  
可変速ドライブ制御による正確な速度制御  
速度域に合わせた冷却方式、自冷 IC411 か他冷 IC416  
ファン、空気分離機、圧縮機などの機器向け

## 汎用誘導モータ

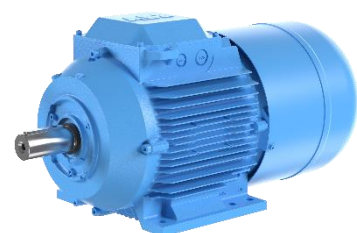
型式 M2BAX、0.75-355kW、2-6 極、枠番 IEC 71-355、効率クラス IE1 IE2 IE3 IE4



クラシックな流線型の外観  
シンプル堅牢かつ取り扱いが容易  
オンラインで図書の入手が可能  
短納期、一部標準設計品は在庫あり  
来たるエコデザイン規則に合わせ IE4 達成  
ポンプ、ファン、ギア接続、コンベア、一般機械への組み込みに最適

## ブレーキ付きモータ

型式 M3AA+オプション 843、0.75-22 kW、2-6 極、枠番 IEC 80-180、効率クラス IE2 IE3



プロセス用誘導モータをブレーキ付きに改良  
幅広い端子箱で取り付けが簡単  
ハンドリリースレバー対応可  
金属、船舶、鉱業、風力発電などの業界向け  
クレーンやホイスト、エスカレータやリフト、工作機械などの機器向け

## 耐圧ガス防爆モータ

型式 M3JP/M3KP、0.55-950kW、2-8 極、枠番 IEC IEC 80-450、効率クラス IE2 IE3 IE4、Zone 1 向け



ABB 可変速ドライブとの組み合わせ認定済み  
石油やガス分野のさまざまな規格対応  
幅広い海洋認証(Marine Certificate)協会で型式承認済み  
化学石油やガス分野のあらゆる用途に採用可能なよう柔軟な設計  
マーキング Ex db IIB T4 Gb など  
端子箱設計を耐圧防爆(M3JP)か安全増防爆(M3KP)で選択可能  
オプション追加により IIC 水素防爆に対応可能

## 安全増 Ex ec ガス防爆モータ

型式 M3AA/M3GP、0.25-1000kW、枠番 IEC 71-450、T1-T3 Zone 2 向け

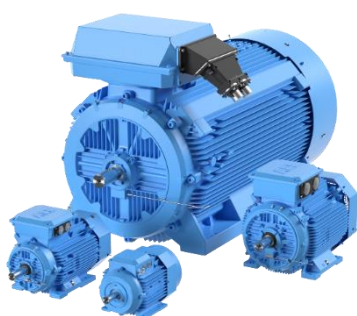
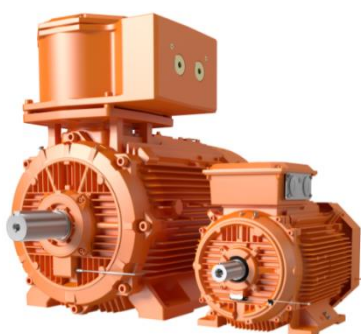


ABB 可変速ドライブとの組み合わせ認定済み  
石油やガス分野のさまざまな規格対応  
幅広い海洋認証(Marine Certificate)協会で型式承認済み  
Zone 2 のあらゆる用途に採用可能なよう柔軟な設計  
マーキング Ex ec IIC T3 Gc

## 耐圧炭鉱防爆モータ

型式 M3JM、0.55-710 kW、枠番 IEC 80-450、効率クラス IE2 IE3 IE4、Group I



高効率により生産コストを削減  
メンテナンスの軽減  
ダウンタイムを最小化し生産性を最大化  
IP66 で堅牢な構造  
メタンガスや石炭粉塵が存在する場所向け  
マーキング Ex db I Mb

## 粉塵防爆モータ

型式 M3GP、0.25-1000 kW、2-8 極、枠番 IEC 71-450、Group IIIB や IIIC、Zones 21 や 22 用

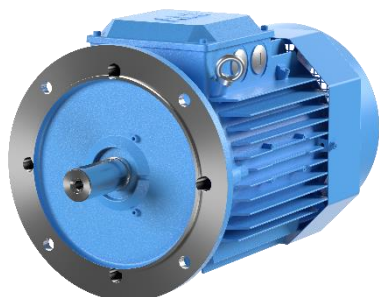


ABB 可変速ドライブとの組み合わせ認定済み  
石油やガス分野のさまざまな規格対応  
幅広い海洋認証(Marine Certificate)協会で型式承認済み  
粉塵やガス爆発の危険からの保護が必要なあらゆる用途

## 高動的性能モータ

型式 M3FT (IP23) M3ET (IP55 空冷) M3LT (IP55 水冷)、2-2000 kW、枠番 IEC 100-400



可変速ドライブを用いる過酷な動作条件でも使用できる設計  
ロータ慣性が低く回転方向の反転が容易  
過酷な環境向けのコンパクトで堅牢な設計  
世界的な規制に完全に準拠  
柔軟性を備えたモジュラー構造  
ブレーキ、エンコーダ、センサなど豊富なオプション  
押出機やクレーン、テストベンチなどの高トルク用途の機器向け

## 排煙用モータ

型式 M3BP、最大 1000kW、4-12 極、枠番 IEC 160-450、効率クラス IE2 IE3 IE4



トンネル火災が発生した場合でも高温に耐え確実に動作  
400 度 2 時間など EN 12101-03 に準拠したファンでテスト済み  
通常時と緊急事態の両方で認定された安全性  
直入れでも可変速ドライブでも使用可能  
柔軟なケーブル配線、ハロゲンフリー材料  
道路や鉄道のトンネル、階段、屋内駐車場、劇場、工業用建物、倉庫など  
ジェットファンや軸流ファンといった機器向け

## ローラテーブルモータ

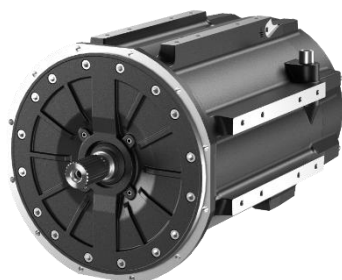
型式 M3RP、4-165 kW、6-8 極、枠番 IEC 180-450



圧延機の過酷な条件に耐えられるように設計  
堅牢な構造、完全密閉  
外部冷却ファンのないフレーム冷却 IC410  
ギアボックスを省くことで省メンテナンス  
反駆動側に端子箱設置  
可変速ドライブ専用  
ローラテーブル上でプレートとビレットを移動させる圧延機

## 大型電動重機用モータ

型式 AMXE、50-250 kW、電圧 400-850 VDC、回転数最大 5000rpm、IP 65 以上、液体冷



コンパクトな永久磁石同期モータ  
ご要望の性能に合わせ全長、巻線、電圧をカスタマイズ可能  
高い衝撃荷重と耐振動レベル、幅広い周囲温度範囲対応  
湿気や汚れに対する十分な筐体保護定格  
広範なテストと高度なシミュレーションによる長い製品寿命  
ABB 可変速ドライブ HES880 との組み合わせに最適